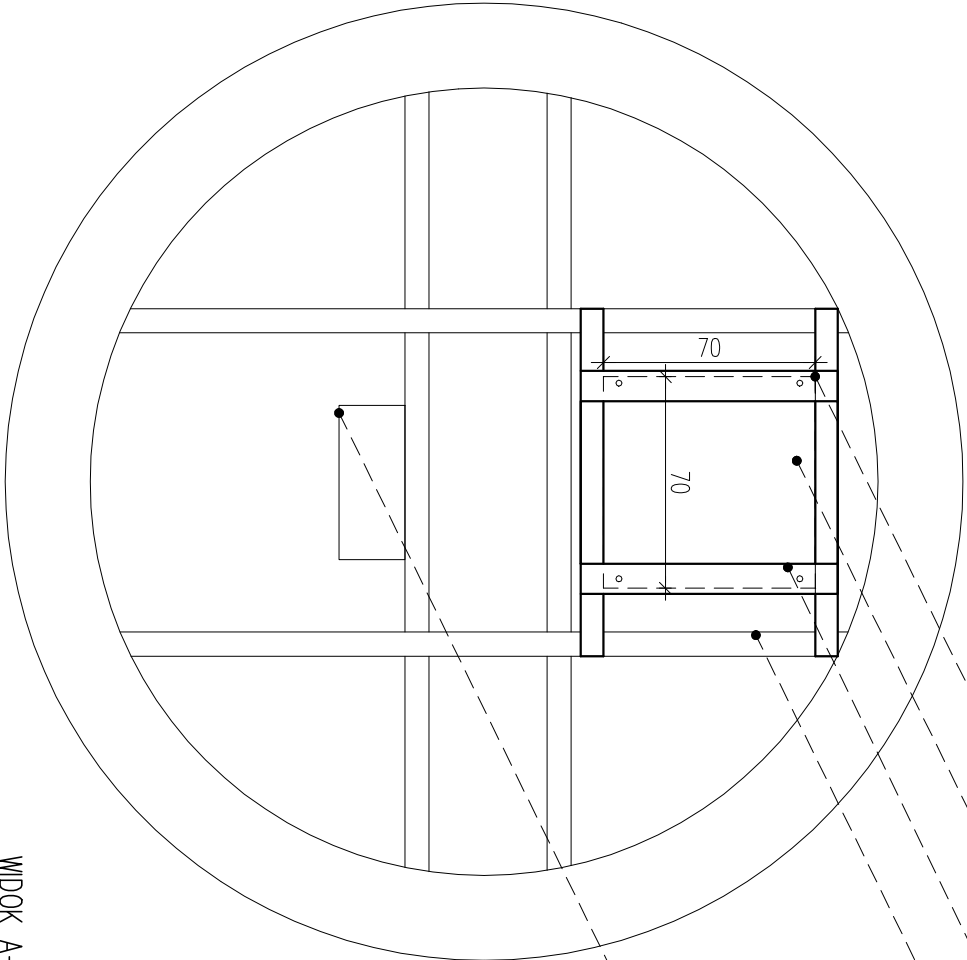


PRZĘKROJ B-B

PŁASKOWNIK GR. 10MM DO MONTAŻU DESTYFIKATORA, MOCOWAĆ DO CEOWNIKÓW C200  
DESTYFIKATOR NP. QUEEN, PODWIEŚĆ DO PŁASKOWNIKA  
MOCOWANIE (PODWIESZENIE) DESTYFIKATORA DO PŁASKOWNIKA  
CEOWNIKI C200 O DL. OKOŁO 120CM, POŁĄCZENIA SPAWANE, CEOWNIKI SPAWANE DO ISTNIEJĄCYCH DWUTOWNIKÓW  
BŁACHA GR. 5MM KIERUNKUJĄCA STRUMIEŃ POWIETRZA  
KONSTRUKCJA Z DWUTOWNIKÓW DO KTORÉJ PODWIESZONY JEST ŻYRANDOL  
FOLIA PAROPRZEPUSZCZALNA

PŁASKOWNIK GR. 10MM DO MONTAŻU DESTYFIKATORA, MOCOWAĆ DO CEOWNIKÓW C200  
DESTYFIKATOR NP. QUEEN, PODWIEŚĆ DO PŁASKOWNIKA  
MOCOWANIE (PODWIESZENIE) DESTYFIKATORA DO PŁASKOWNIKA  
CEOWNIKI C200 O DL. 115CM, POŁĄCZENIA SPAWANE, CEOWNIKI UKŁADANE NA ISTNIEJĄCYCH DWUTOWNIKACH  
MECHANIZM ŻYRANDOLA



WIDOK A-A

UWAGA:  
WSZYSTKIE RYSUNKI ROZPATRYWAĆ ŁĄCZNIE Z OPISEM ORAZ  
PROJEKTEM INSTALACJI ELEKTRYCZNYCH, SANITARNYCH I WENTYLACJI  
EWENTUALNE WĄTPLIWOŚCI I PROBLEMY ZGŁASZAĆ PROJEKTANTOM

<b>ŁUKASZ SZLEPER PROJEKT</b>		temat:
NP 949 167 36 28 REGON 020378237 ul.Boży Wiatrów 13/3 53-023 Wrocław tel. 603 950 959 e-mail lukasz@szleper.pl		Proce konserwatorskie , restauratorskie i modernizacyjne zabytkowego kościoła Ewangielicko-Augsburskiego św. Mateusza w Łodzi oraz podzór autorski nad tymi pracami.
lokalizacja:	90-457 Łódź ul. Piotrkowska 283 działka nr 62/5	inwestor: Parafia Ewangielicko-Augsburska św. Mateusza w Łodzi ul. Piotrkowska 283, 90-457 Łódź
tytuł rys. PROJEKT WYKONAWCZY DETAL KONSTRUKCJI POD MONTAŻ DESTYFIKATORA		
branża ARCHITEKTURA	PROJEKTANT : mgr inż. arch Łukasz Szleper nr upr. 40/09/D01A	podpis:
	SPRAWDZAJĄCY : mgr inż. arch. Ewa Smolokowska nr upr. 13/99/DUW	podpis:
branża KONSTRUKCJE	PROJEKTANT : mgr inż. arch Łukasz Szleper nr upr. 69/D05/07	podpis:
	SPRAWDZAJĄCY : mgr inż. Piotr Szleper nr upr. SLK/1727/PWOK/07	podpis:
OPRACOWANIE : mgr inż. arch. Patrycja Pełka		podpis:
skłóda rys.	1: 25	data 08.2012 nr rys. A25